

## 注文明細変更

**注文受付期間内**であればお客様にて注文明細の変更が可能です。期間外の数量変更は一切できかねます。注文明細の変更をご希望の場合は「注文履歴」より一旦注文をキャンセルし、再度正しい明細でご注文をお願いします。

## お支払い方法

お支払いは代引配送（現金のみ）となります。

## お届け予定

制服はすべてご自宅か寮へ配送いたします。送料2,400円（税込）

配送時にお届けメールをお送りいたしますので、そちらより日時指定が可能です。

推薦・単願者合格者 冬制服 3月上旬 夏制服 5月10日ごろ  
一般合格者 冬制服 4月上旬 夏制服 5月10日ごろ

## 追加購入

引き続き会員登録いただいたメールアドレス・パスワードでWEBにて販売いたします。

冬服・体操服：4月15日～ 夏服：5月下旬～ 送料は770円(税込)

## よくある質問

### 【商品について】

#### Q.女子体型 スカート・リボン / スラックス・ネクタイについて

→A.スカート購入者はリボン スラックス購入者はネクタイの組み合わせとなります。

#### Q.通学カバンについて

→A.通学カバンは本校指定のデザインバッグを**全員に購入**していただくことになってます。

#### Q.スラックス丈直しはできますか

→A. 受付しておりません。裾上テープが商品に付いておりますので、各自で調整をお願いします。

#### Q.スカートの丈直しはできますか。

→A. 受付しておりません。スカート丈の基準は膝の中心程度です。

#### Q.体育用品について なぜ0円？1枚購入なのでしょうか

→A.代金は教材費に含まれております。  
Tシャツ・リバーシブルベストは別途リードスポーツの専用ウェブサイトよりご注文ください。

#### Q.通学靴と校内シューズについて

→A.3/22（土）ガイダンス時に試着後持ち帰りいただきます。  
必ず試着し、お持ち帰りいただきますようお願いいたします。

#### Q.校内シューズの注文方法がわかりません。

→A.代金は教材費に含まれております。3/22（土）ガイダンス時に試着後持ち帰りいただきます。

### 【注文について】

#### Q.採寸注文期間を過ぎてしまいました

→A.採寸期間を過ぎると注文できなくなります。至急School Shop Plaza A 受付係までご連絡をお願い致します。

#### Q.お届け先を自宅以外にしたいです

→A.会員登録の際に、登録される住所をお届け希望の住所で登録いただきますとそちらへお届けいたします。

#### Q.商品の返品は可能ですか。

→A.誠に恐れ入りますが、オーダー商品になりますので、返品はお受けできません。  
不良品等、商品に不具合があった場合は、School Shop Plaza A にご連絡ください。

## お問合せ先



【School Shop Plaza A 総合受付係】▶ <https://pa-os.com/>

左記よりログインの上、ウェブサイト最下部の「よくある質問(FAQ)」をご確認いただき、ご不明点はそちらよりお問い合わせください。



## 令和7年度 霞ヶ浦高等学校 ご入学の皆様へ 制服・体操服のお申込みについて

### 要保管

本チラシはお届けが完了するまで保管ください。

ご入学される生徒様の制服・体操服につきましては、ご自宅からインターネットにてお申し込みをしていただきます。生徒様ご本人と保護者様の2名以上で採寸の上、以下の手順で期間内にお手続きください。

## 会員登録

※推奨ブラウザ（下記以外のブラウザでは上手く動作しないことがあります）

▶ iPhoneの方・・・Safari ※カメラアプリで読み取ってください。 ▶ Androidの方・・・Google Chrome



※QRコードを読み込めない場合→ [https://pa-os.com/0449/member\\_entry](https://pa-os.com/0449/member_entry) 検索

※迷惑メール設定をされている場合は「@akashi-suc.co.jp」からのメールが受信できるよう受信許可をお願いします

## 【注文受付期間】

推薦・単願者合格者 | 1月24日(金)～2月2日(日)まで

一般合格者 | 3月12日(水)～3月14日(金)まで

## 1. 会員登録

上記のQRコードより注文サイトにアクセスし、会員登録をしてください。

## 2. 採寸

メジャーをご用意ください。



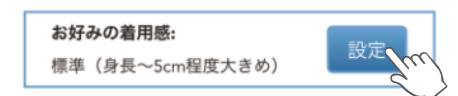
「測定する」をタップすると各項目の採寸画面に切り替わります。

採寸のやり方を参考に正しく計測した寸法を入力し、項目の最後まで測定が完了したら「採寸を終了しトップに戻り注文へ進む」をタップしてください。



## 3. 注文

トップ画面の「注文」をタップし「お好みの着用感」を選択し保存してください。「お好みの着用感」は在学中の身長伸びを検討いただきお選びください。



商品毎のご注文数量を入力し、全て完了したら「注文確認へ」をタップしてください。  
※サイズはメーカーにて決定します。

注文確認へ

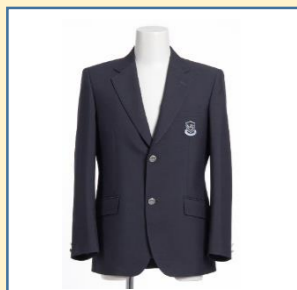
お支払い方法・注文内容・お届け先を確認し「注文確定」をタップすれば、注文完了です。



注文完了メールが届きます。

通学靴は登校日に試着・商品お持ち帰り  
お支払いは制服注文に含まれております。

# 男子指定 制服



必須購入 ジャケット  
29,150円(税込)



必須購入 冬スラックス  
14,850円(税込)



必須購入 長袖シャツ  
4,730円(税込)



必須購入 ネクタイ  
1,815円(税込)



必須購入 ベルト  
2,530円(税込)



必須購入 ソックス  
638円(税込)



必須購入 通学靴  
9,350円(税込)



必須購入 通学バック  
9,000円(税込)



希望購入 コート  
25,850円(税込)



希望購入 セーター  
6,050円(税込)



希望購入 ニットベスト  
5,280円(税込)



必須購入 夏スラックス  
13,200円(税込)



必須購入 半袖シャツ  
4,510円(税込)



希望購入 ポロシャツ  
4,400円(税込)



希望購入 夏用ショートソックス  
770円(税込)

# 体操服 (共通)

お問い合わせ：円城寺スポーツ  
TEL:029(821)1030



必須購入 ジャージシャツ  
7,300円(税込)



必須購入 ジャージパンツ  
5,400円(税込)



必須購入 ハーフパンツ  
4,200円(税込)

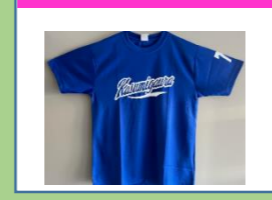
ガイダンス時試着・お持ち帰り



必須購入 校内シューズ  
4,600円(税込)

お問い合わせ：リードスポーツ  
TEL:(03)5682-5607

リードスポーツ専用サイト



必須購入 Tシャツ(2枚1組)  
3,000円(税込)

リードスポーツ専用サイト



必須購入 リバーシブルベスト  
5,000円(税込)

# 女子指定 制服

冬服  
夏服

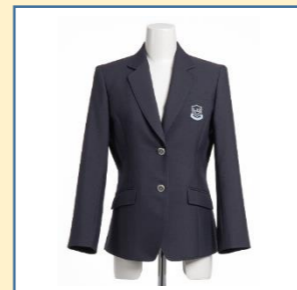
背景色  
お届け時期

円城寺SP  
リードSP

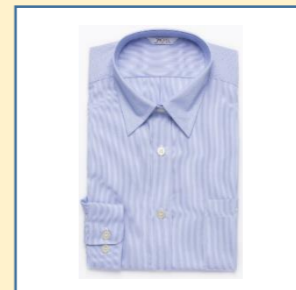
お問い合わせ  
窓口



教材費  
サイト0円



必須購入 ジャケット  
27,280円(税込)



必須購入 長袖ブラウス  
4,620円(税込)



必須購入 冬スカート  
15,180円(税込)



必須購入 リボン  
1,562円(税込)

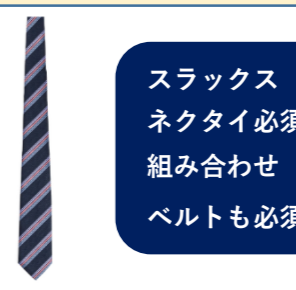
スカート  
リボン必須の  
組み合わせ



必須購入 冬スラックス  
14,850円(税込)



必須購入 ベルト  
2,530円(税込)



必須購入 ネクタイ  
1,815円(税込)

スラックス  
ネクタイ必須の  
組み合わせ  
ベルトも必須



必須購入 ハイソックス  
924円(税込)



必須購入 通学靴  
8,140円(税込)



必須購入 通学バック  
9,000円(税込)



希望購入 コート  
25,850円(税込)



希望購入 レギュラーソックス  
880円(税込)



希望購入 セーター  
6,050円(税込)



希望購入 ニットベスト  
5,280円(税込)



必須購入 半袖ブラウス  
4,510円(税込)



必須購入 夏スカート  
13,750円(税込)



必須購入 夏スラックス  
13,200円(税込)



希望購入 ポロシャツ  
4,400円(税込)



希望購入 夏用ショートソックス  
770円(税込)